



กรมสุขภาพจิต
Department of Mental Health
โรงพยาบาลจิตเวชสงขลาราชนครินทร์

สรุปผลการดำเนินการและรายงานผล
ระบบเฝ้าระวังปัญหาสุขภาพจิตสำหรับผู้ประสบภาวะวิกฤต/ภัยพิบัติ

โรงพยาบาลจิตเวชสงขลาราชนครินทร์

ปีงบประมาณ ๒๕๖๕

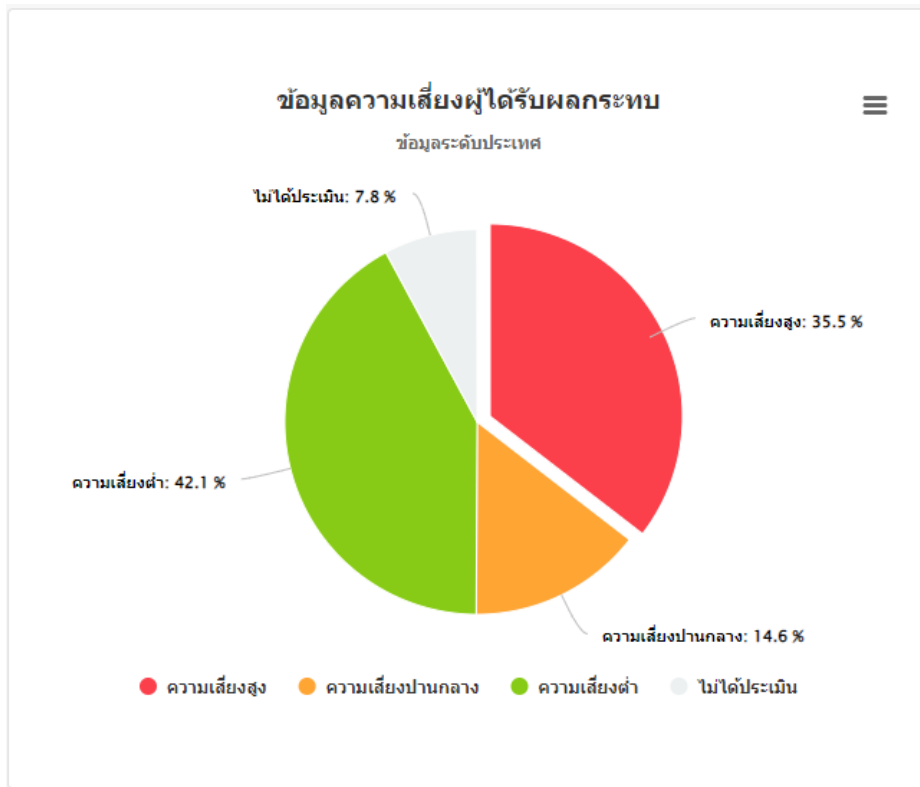
ข้อมูลการรายงานเหตุการณ์การตามเขตสุขภาพ

เขตสุขภาพที่มีการใช้งานระบบและได้มีการจัดอบรมให้ความรู้ไปแล้วนั้นทั้ง ๑๓ เขต และได้มีการดำเนินการใช้งานและเริ่มส่งข้อมูลได้แก่ เขตสุขภาพที่ ๑,๓,๔,๕,๖,๘,๙,๑๐,๑๑,๑๒,๑๓

สรุปทั้งหมด	เหตุการณ์	ผู้ได้รับผลกระทบ	มีความเสี่ยง			ไม่ได้ประเมิน
			สูง	ปานกลาง	ต่ำ	
เขต 1	1	7	6	0	0	1
เขต 2	0	0	0	0	0	0
เขต 3	3	166	0	10	156	0
เขต 4	1	6	5	0	1	0
เขต 5	1	1	0	0	0	1
เขต 6	10	78	28	11	23	16
เขต 7	0	0	0	0	0	0
เขต 8	1	1	1	0	0	0
เขต 9	5	34	1	18	12	3
เขต 10	1	6	6	0	0	0
เขต 11	1	3	3	0	0	0
เขต 12	69	217	155	13	36	13
เขต 13	18	118	21	41	40	16

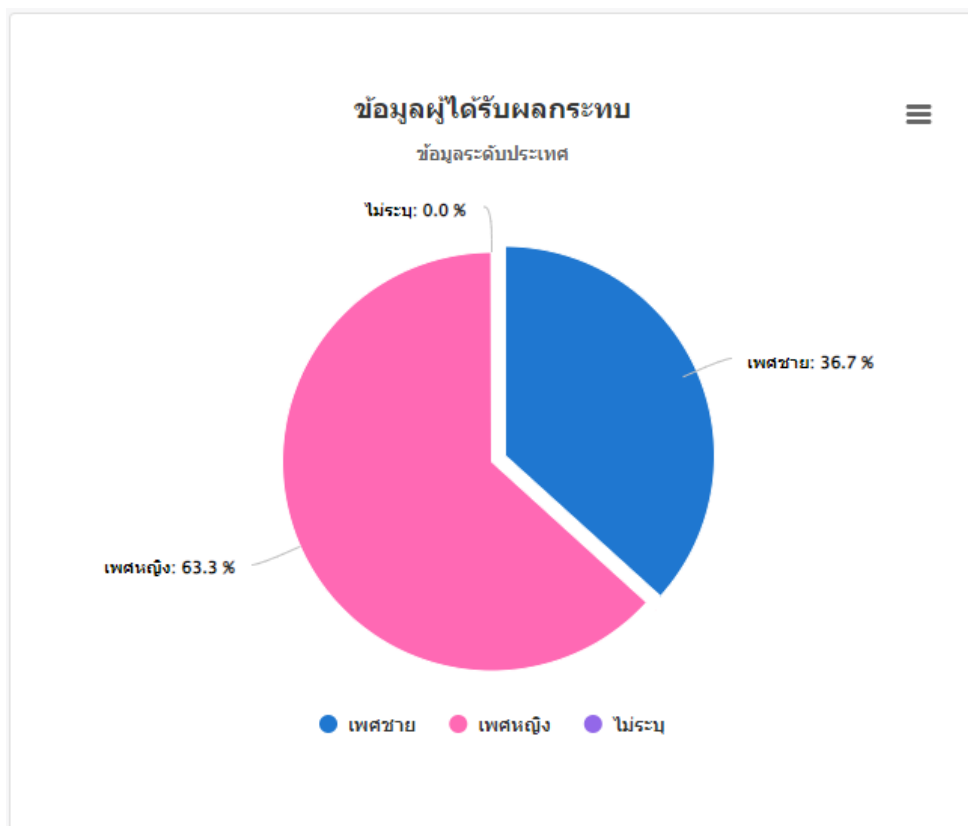
*หมายเหตุ ข้อมูล ปีงบประมาณ ๒๕๖๕

ข้อมูลความเสี่ยงผู้รับผลกระทบ



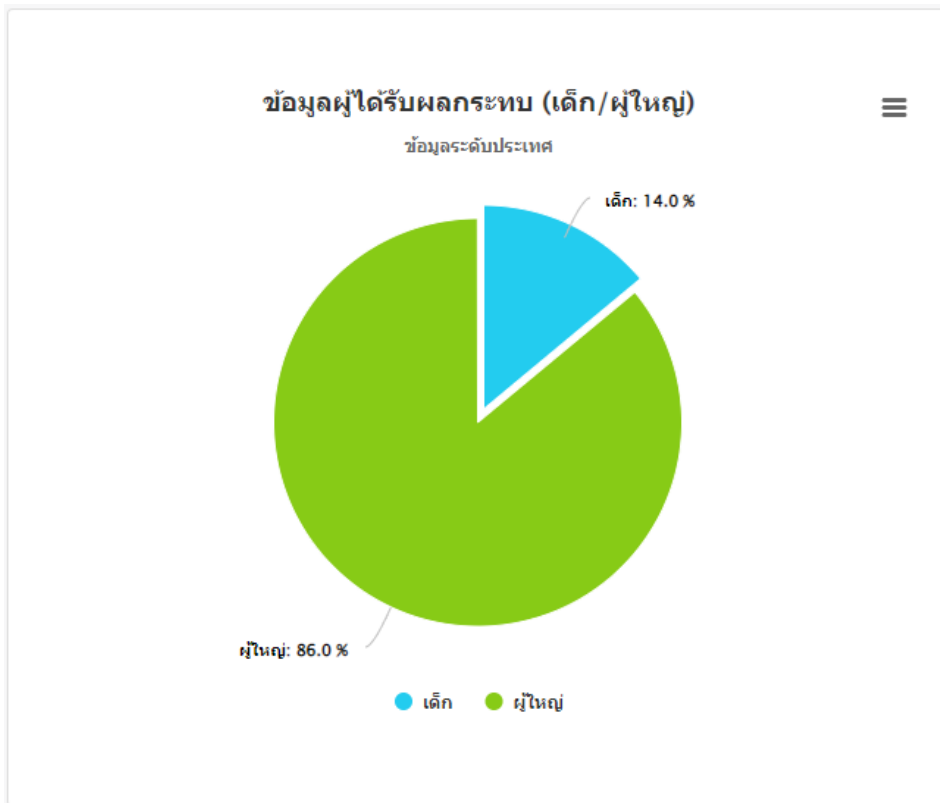
*หมายเหตุ ข้อมูล ปีงบประมาณ ๒๕๖๕

ข้อมูลผู้ได้รับผลกระทบ(แยกเพศ)



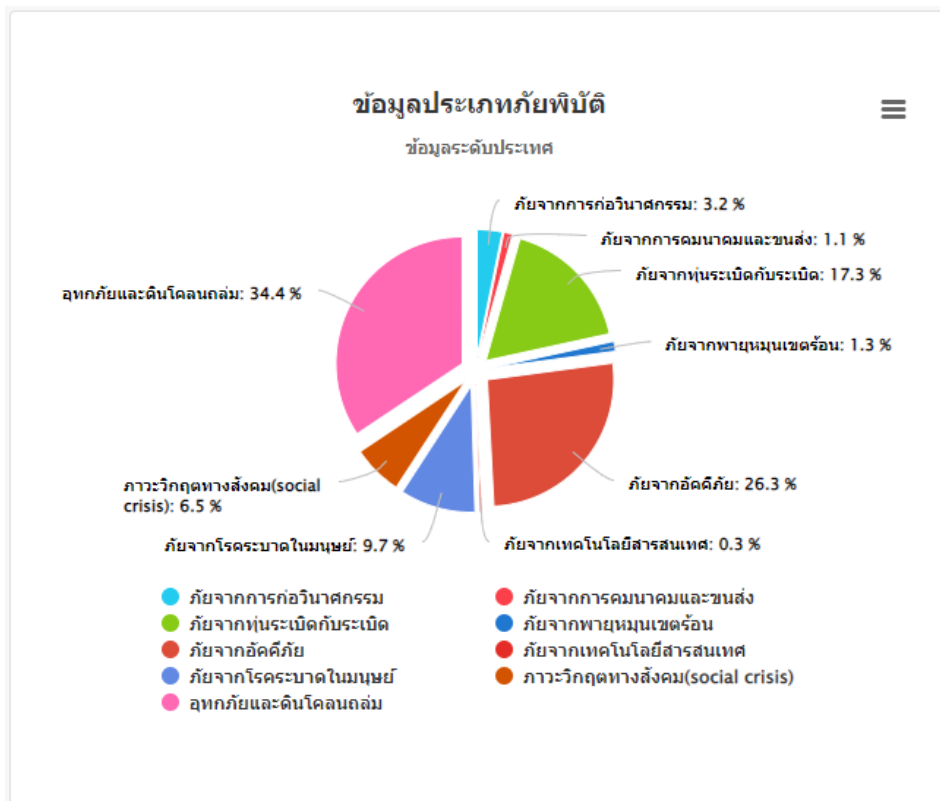
*หมายเหตุ ข้อมูล ปีงบประมาณ ๒๕๖๕

ข้อมูลผู้ได้รับผลกระทบ



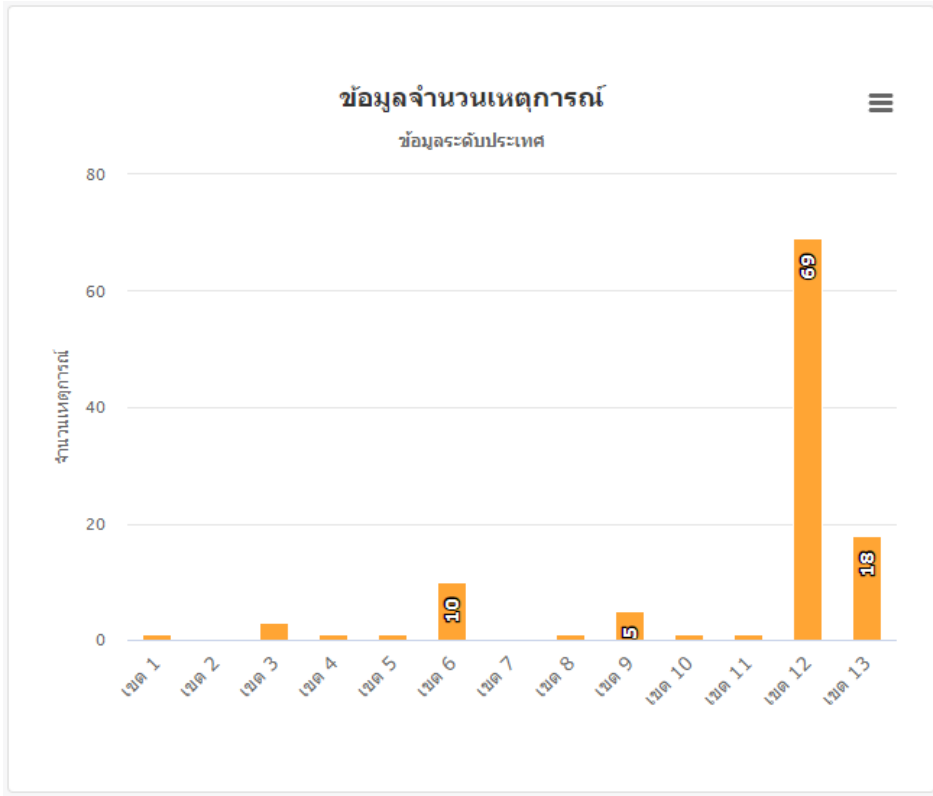
*หมายเหตุ ข้อมูล ปีงบประมาณ ๒๕๖๕

ข้อมูลผู้ได้รับผลกระทบ



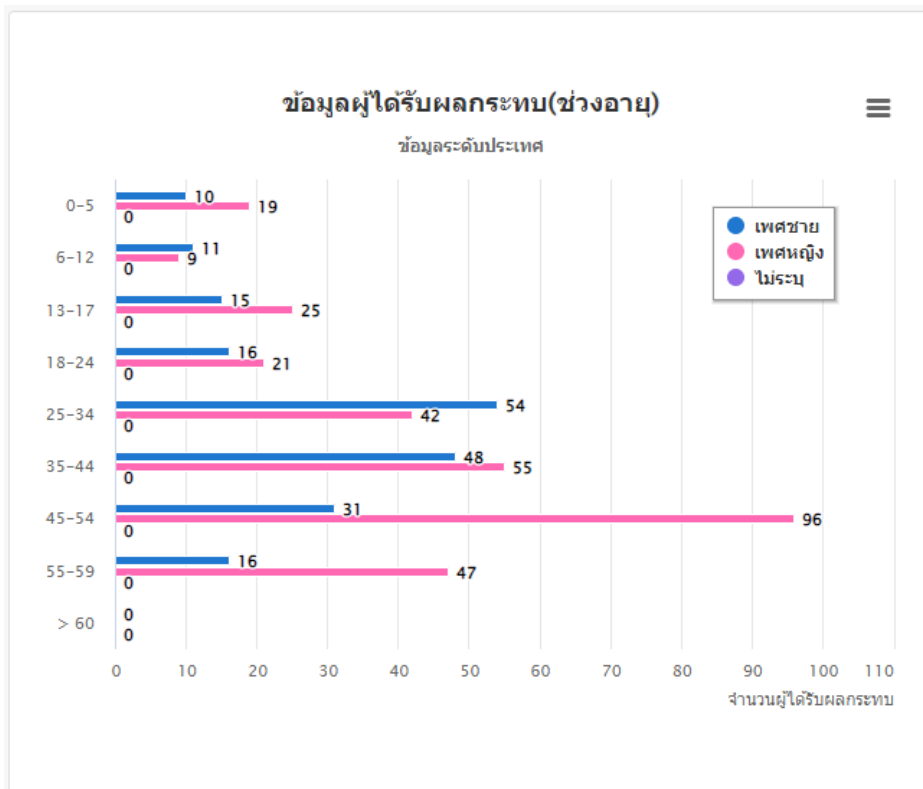
*หมายเหตุ ข้อมูล ปีงบประมาณ ๒๕๖๕

ข้อมูลจำนวนเหตุการณ์แยกรายเขตพื้นที่สุขภาพ



*หมายเหตุ ข้อมูล ปีงบประมาณ ๒๕๖๕

ข้อมูลผู้ได้รับผลกระทบแยกตามช่วงอายุ



*หมายเหตุ ข้อมูล ปีงบประมาณ ๒๕๖๕

สรุปเหตุการณ์ภาพรวม ๒ ปีงบประมาณ

๑. ข้อมูลเหตุการณ์ผู้ได้รับผลกระทบ

เขตสุขภาพ	ปีงบประมาณ ๒๕๖๔					ปีงบประมาณ ๒๕๖๕				
	เหตุการณ์	ผู้ได้รับผลกระทบ	เสี่ยงสูง	เสี่ยงกลาง	เสี่ยงต่ำ	เหตุการณ์	ผู้ได้รับผลกระทบ	เสี่ยงสูง	เสี่ยงกลาง	เสี่ยงต่ำ
เขต ๑						1	7	6	0	0
เขต ๒										
เขต ๓						3	166	0	10	156
เขต ๔						1	6	5	0	1
เขต ๕						1	1	0	0	0
เขต ๖	2	98	55	5	38	10	78	28	11	23
เขต ๗										
เขต ๘						1	1	1	0	0
เขต ๙	2	64	0	21	27	5	34	1	18	12
เขต ๑๐						1	6	6	0	0
เขต ๑๑						1	3	3	0	0
เขต ๑๒	52	188	114	10	55	69	217	155	13	36
เขต ๑๓						18	118	21	41	40

๒. ข้อมูลความเสี่ยงผู้รับผลกระทบ

ปีงบประมาณ	เสี่ยงสูง	เสี่ยงกลาง	เสี่ยงต่ำ
๒๕๖๔	48.3%	10.3%	34.3%
๒๕๖๕	35.4%	14.6%	41.9%

๓. ข้อมูลผู้ได้รับผลกระทบ(แยกเพศ)

ปีงบประมาณ	เพศชาย	เพศหญิง	ไม่ระบุ
๒๕๖๔	47.4%	52.3%	0.3%
๒๕๖๕	36.6%	63.4%	0%

๔. ข้อมูลผู้รับผลกระทบ(เด็ก/ผู้ใหญ่)

ปีงบประมาณ	ผู้ใหญ่	เด็ก
๒๕๖๔	82.9%	17.1%
๒๕๖๕	86.1%	13.9%

๕. ข้อมูลประเภทภัยพิบัติ

ประเภทภัยพิบัติ	ปีงบประมาณ ๒๕๖๔	ปีงบประมาณ ๒๕๖๕
ภัยจากการก่อวินาศกรรม	2.1 %	2.5 %
ภัยจากฟุนระเบิดกับระเบิด	19.5 %	18.7 %
ภัยจากสารเคมีและวัตถุอันตราย	8.4 %	5.1 %
ภัยจากเทคโนโลยีสารสนเทศ	0.2 %	0.3 %
ภัยน้ำมีอมมนุษย์	3.3 %	2 %
อุทกภัยและดินโคลนถล่ม	33 %	33.5 %
ภัยจากคมนาคมและขนส่ง	1.1 %	1.1 %
ภัยจากภัยพายุหมุนเขตร้อน	0.9 %	1.1 %
ภัยจากอัคคีภัย	17.5 %	20.9 %
ภัยจากโรคระบาดในมนุษย์	9.4 %	9.5 %
ภาวะวิกฤตทางสังคม (Social crisis)	4.1 %	5 %
เหตุการณ์อื่นๆ	0.5 %	0.3 %